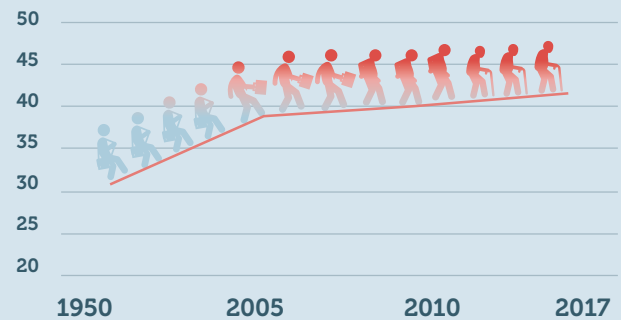


BECIJFERD: STEEDS GRIJZER

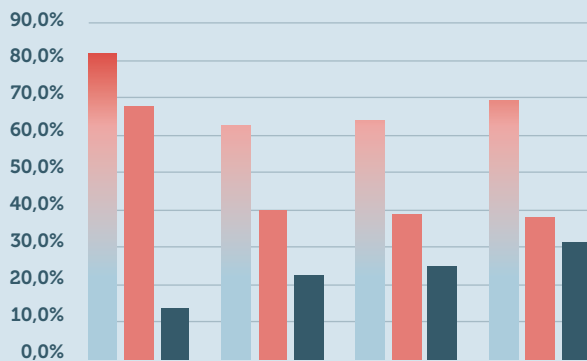
Nederland vergrijsd.
Dat geldt ook voor het
accountantsberoep.

CBS/NBA

Gemiddelde leeftijd
Nederlandse bevolking



Demografische druk *



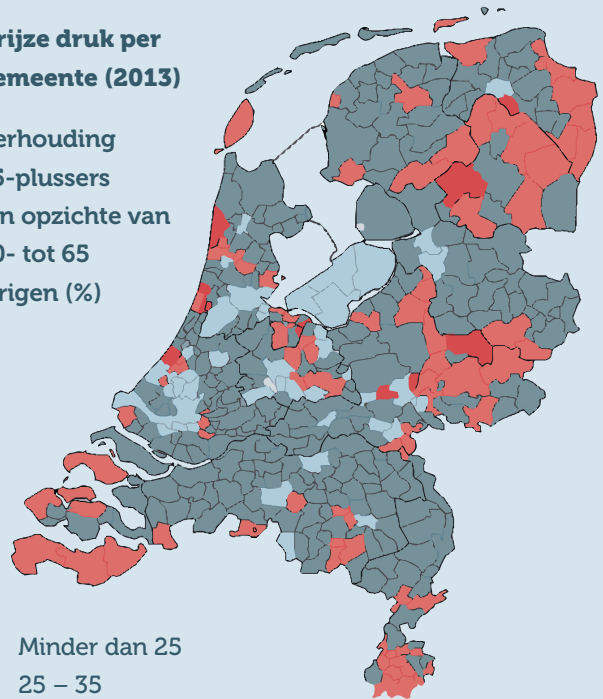
* De som van het aantal personen van 0 tot 20 jaar en 65 jaar of ouder in verhouding tot de personen van 20 tot 65 jaar.

- Totale druk
- Groene druk (0-20 jaar)
- Grijze druk (65 jaar of ouder)

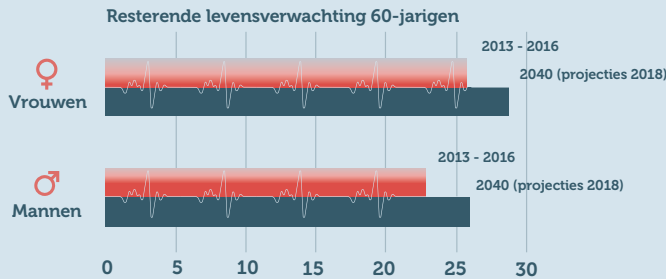
Grijze druk per
gemeente (2013)

Verhouding
65-plussers
ten opzichte van
20- tot 65
jarigen (%)

- Minder dan 25
- 25 – 35
- 35 – 45
- 45 of meer

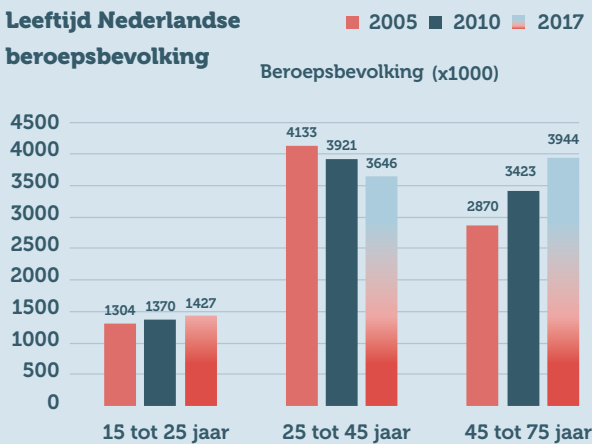


Projecties resterende levensverwachting *



* Berekeningen van het CBS waarin trends in sterfte en gezondheid worden doorgetrokken naar de toekomst.

Leeftijd Nederlandse beroepsbevolking



Leeftijdsopbouw NBA-ledenbestand



Meest en minst vergrijpde beroepen (2016)

Percentage 55- tot 75-jarigen

Meest vergrijpde

- Bibliotheacarissen en conservatoren **50,0%**
- Buschauffeurs en trambestuurders **47,1%**
- Beeldend kunstenaars **42,9%**
- Managers onderwijs **37,5%**
- Chauffeurs auto's, taxi's en bestelwagens **36,1%**

Minst vergrijpde

- Keukenhulpen **7,2%**
- Kassamedewerkers **7,1%**
- Laders, lossers en vakkenvullers **6,8%**
- Bakkers **5,3%**
- Militaire beroepen **4,0%**